



*Pacchetti Turistici tramite Data Science  
ed  
INTELLIGENZA ARTIFICIALE*

# INTRO



Il progetto di seguito presentato ha come scopo unico la raccolta di dati ; questi ultimi saranno concepiti solo al fine di creare una «storia turistica».

La Filosofia alla base del lavoro è basato sulla concezione economica del “Long Tail “.

Nella frammentazione del mercato in nicchie liquide ; da aggredire una per una .

# IL TERRITORIO COME UN GIGANTESCO STORE DI SERVIZI



I nostri servizi

Nel settore turistico gli agenti sono troppo concentrati nel pubblicizzare le singole strutture ; nessuno concepisce le proprie strutture come un baluardo inserito nel Territorio.

Estensione della esperienza dall'interno all'esterno della struttura ricettiva.

Esempio di prodotti: Flora unica; paesaggi antropici creati da storie uniche; tradizioni pianificate da singoli accadimenti; cavità carsiche ; percorsi religiosi ( georeferenziati ) ; presidi industriali dati da risorse on site; panorama particolari ; ecc.

Ogni informazione ( insight ) avrà uno o più mercati target , con un ritorno di revenue molto alto per il Fenomeno di Omeotropia





**ENVIRONMENTAL DATA MINING**  
**- BOOK AS A BOOK -**

# COME PASSARE AL SISTEMA LONG TAIL ( NETFLIX , AMAZON )



QUANDO AVREMO CREATO E COLLEGATO DATI POTRANNO ESSERE ELABORATI CON ALGORITMI PER RICAVARNE STORIE DEL TERRITORIO NON CONOSCIUTE

***LO SCOPO IN PRIMA ISTANZA SARA' CONOSCERE LE NICCHIE A CUI RIFERIRCI.***

***MICROSEGMENTARE L'OFFERTA PER CREARE PRODOTTI SU MISURA PER OGNI NICCHIA***

# CUORE DEL METODO DI STUDIO: ENVIRONMENTAL DATA MINING



- **STRUMENTI:**
  - - Creazione di un G.I.S. (Georeferenziazione)
  - - Acquisizione dati ( Statistici/Scientifici/Umanistici)
  - - Interfacciamento Metadati ( per analisi strategica)
  - - Creazione dossier territoriali e strategici

# ENVIRONMENTAL DATA MINING

## ( diritti FACTOM BLOCKCHAIN PROTECTED)

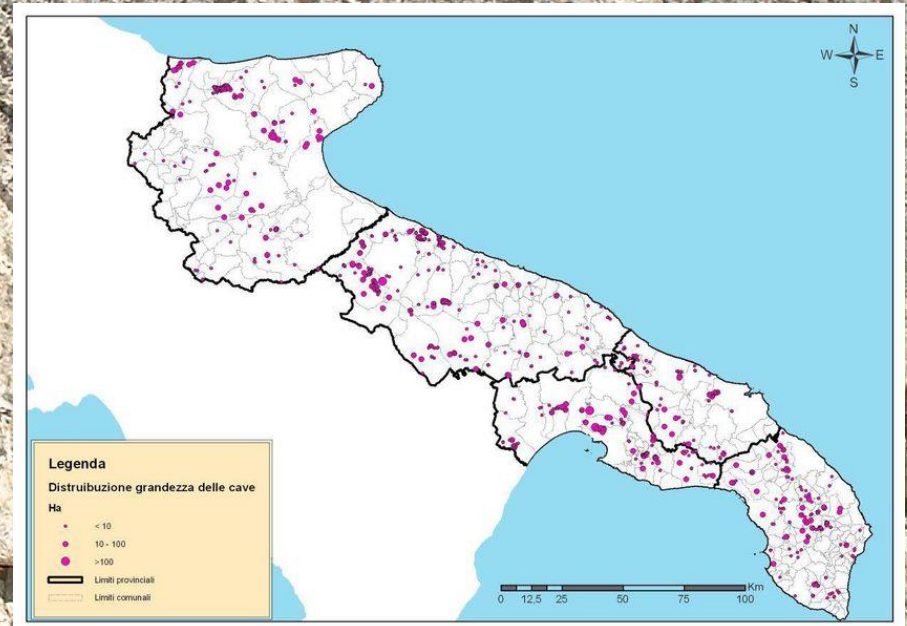
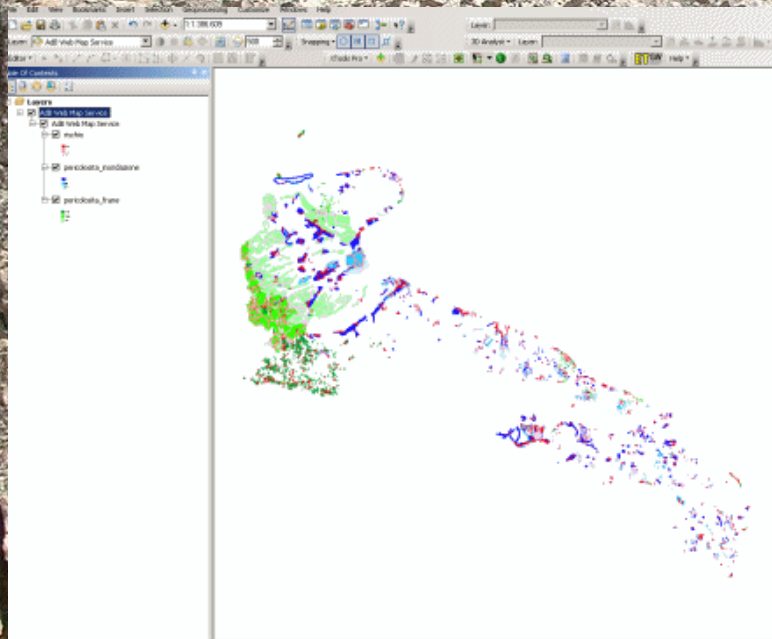


- Ricerca Bibliografica
- Interviste agli storici del luogo
- Reperimento del materiale cartografico
- Reperimento ed interpretazione delle foto aeree dell'area in esame
- Sopralluoghi sul terreno
- Redazione di una Carta Tematica in scala 1:25000.
- Redazione di una Carta Geomorfica in scala 1:25000, utilizzando simboli lineari e puntuali e aree colorate
- Redazione delle schede del censimento
- Archiviazione su supporto informatico delle schede
- Valutazione dei siti e delle aree prese in esame
- Progettazione e suggerimento di itinerari turistici o riqualificazione delle aree esaminate



Software : QGis

Fonti ; Sit Puglia ; GeoPortale nazionale ; ISPRA AMBIENTE ; Puglia Digital Library





A cyclist wearing a black and red jersey and a white helmet is riding a road bike on a paved path. The path is surrounded by a vast field of purple lavender flowers. In the background, there is a dense forest of green trees under a clear blue sky.

## IN PRATICA :

Avendo interpolato, correlato, contestualizzato i dati: creiamo dei pacchetti turistici (storie) collegate alla nicchia di riferimento.

ESEMPIO : SCHEDA

**CANALE DI PIRRO**





## ESEMPIO : SCHEDA

# CANALE DI PIRRO

### Ubicazione

Provincia: BARI - BRINDISI

Comune: Alberobello-Fasano-Castellana Grotte

Foglio: 190 TAV. IGM Alberobello II N.O.

Toponimo: Canale di Pirro

Coordinate geografiche: da (40°49'23"N;4°44'33"E)

a (40°48'21"N; 4°44'46"E) rispetto M.teMario



Stralcio Tav. I.G.M

### TABELLA VALUTATIVA

Valore ecologico: 9

Valore scientifico/didattico: 9

Potenzialità turistiche: 9

Accessibilità: 9

Stato di conservazione: 7

Vincoli esistenti: incluso nell'elenco S.I.C.

Vincolo antropologico

Vincolo paesaggistico

# IL TERRITORIO DI ALBEROBELLO ED ENCLAVI

## CLIMA ED ESTENSIONE DELL'AREA ESAMINATA

L'area studiata ha gli spigoli coincidenti a settentrione con il Canale di Pirro, da Mass. Papaperto agli spalti della Selva di Fasano, e a meridione da Mass. Piscinella, fino a Monte Tre Carlini.



Essa è caratterizzata da un clima di tipo mediterraneo, sottoclima greco, con inverno mite ed estate calda e secca.

Il periodo di siccità estiva va, di solito, da Maggio-Giugno a tutto settembre, con prevalenza di precipitazioni autunno-invernali e inverni piuttosto miti.



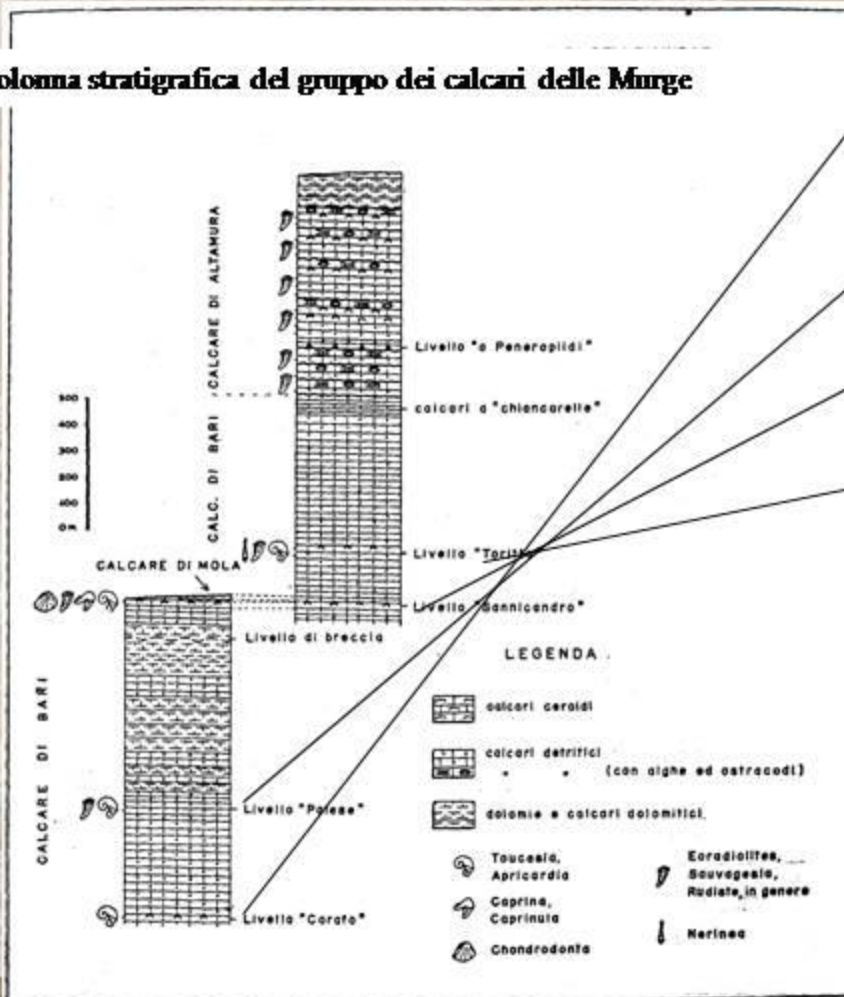


# IL TERRITORIO DI ALBEROBELLO ED ENCLAVI

## Notizie stratigrafiche sul territorio

Il complesso dei calcari affioranti nelle Murge è distinto in due unità litostratigrafiche denominate: **“Calcarea di Bari”** e **“Calcarea di Altamura”**, dalle località nei cui dintorni esse si mostrano con litofacies tipica.

Colonna stratigrafica del gruppo dei calcari delle Murge



- ↳ **Livello Corato:** calcare bianco-rosato a grana fine con grossi Lamellibranchi, la cui base è costituita da un banco di calcare giallastro ad Orbitoline (Foraminiferi); spessore 15 metri. Età: Barremiano (Cretaceo inferiore);
- ↳ **Livello Palesse:** calcari detritici bianchi con Toucasie (Rudiste), spessore 30 metri circa. Età: Albiano (Cretaceo inferiore);
- ↳ **Livello Sannicandro:** banco di calcare bianco coralloide con grossi Bivalvi; spessore 4-5 metri. Età: Albiano (Cretaceo inferiore)
- ↳ **Livello Toritto:** bancata di calcare con Lamellibranchi ed altri macrofossili, spessore compreso tra 30 e 80 metri. Età: Turoniano (Cretaceo superiore).



## ESEMPIO : Scheda – Canale di Pirro : storia/contenuto

### Storia del “Canale”

“Quello che per esattezza dovremmo definire solo Il Canale ebbe, secondo alcuni, nella vicina Egnatia il suo centro di gravitazione economico e politico. Ma alla luce di recenti studi e scavi archeologici presso questa località a metà strada da Monopoli a Fasano sulla costa adriatica si impone una rettifica alla tradizionale teoria che vorrebbe la zona del Canale influenzata dagli abitanti del polo commerciale di Egnatia e, successivamente, da tutte le dominazioni seguitesi. Riportato alla luce già nel 1957, solo nel dicembre 1982 un sistematico studio storico-filologico gettava un raggio di luce sulla storia oscura di un importante abitato peuceta che per convenzione si chiama tuttora Monte Sannace. Da ultimo, però, è stato il professor Antonio Convito ad organizzare scientificamente tutto il materiale relativo all’abitato di Monte Sannace, una delle zone archeologiche più interessanti di tutta Italia. La città di Monte Sannace, situata a circa 5 km da Gioia del Colle su una lieve collina delimitata dalla strada Gioia-Turi e da quella Gioia-Putignano, fu dai secoli VII e VI un importante centro politico commerciale della Peucetia. Abitanti di questa zona della Puglia, corrispondente all’attuale provincia di Bari, furono i peuceti, un popolo appartenente al ceppo degli Japigi che si insediarono in Puglia suddividendosi in tre grandi tribù con Dauni a Nord e Messapi a S-SE. Le genti japigie provenivano dall’Illiria una regione che apparteneva alla Grecia e localizzata oggi sulla costa adriatica dell’Albania. I rapporti dei peuceti con la Grecia furono buoni ed intensi ma lo scarto di civiltà tra la madre patria e le colonie ormai progredite fu la causa di molte ripetute tensioni politiche e militari. I Peuceti costruivano le loro città prevalentemente su colline ed alture, in prossimità di importanti vie di comunicazione, a vigilanza di crocevia strategici. La stessa Monte Sannace si erge a 382 m s.l.m. su un pianoro dal quale si dominano importanti vie di comunicazione, come l’istimica Bari-Taranto o la Gioia-Canale Frassineto-Putignano-Canale di Pilo-Egnatia”... (continua)



# GIORNO UNO – “Umanesimo della Pietra”

**ORE 7:00-8:30** : COLAZIONE CONTINENTALE

**ORE 9:00-10:00: ( Sala Riunioni )** – Introduzione alla STORIA : Architettura a Secco – Briefing – Applicazione Android Sygic – Breve Tutorial su come usare Sygic – consegna file con mappa – Alberobello ed Enclavi : piccola Storia Geologica – Calcare e Carsismo: sua rarità – Fossili – Le “specchie” – I Menhir – Trullo come frattale e culto di Ermete

**ORE 11:00-13:00 : (Escursione sul terreno)** : CANALE DI PIRRO ( O DELLE PILE ) – Storia sulla Toponomastica del Sito – Cosa è un Polje – Contrada Cucumo – “Pila” Contrada Guardianio – “Pila” Contrada Tagliente – “Pila” Contrada Mafani – “Pila” Contrada Pasqualone

**ORE 14:00** : Pranzo presso Masseria Torricella ( stop lunch )

**ORE 15:00 – ( Escursione sul terreno )** : “Pila” Masseria Torricella – Percorso di una estinta Idrografia Superficiale – Gravina Rotolo – Ponte Trappito Rotolo – *Il Gravaglxxx*

**ORE 17:00** : Rientro in Hotel

**ORE 17:30 ( Sala Riunioni )** : Debriefing – Discussione su foto condivise – Domande varie – Introduzione al Giorno 2 – Saluti

**ORE 19:30-21:00:** Cena

# GIORNO DUE – “»Umanesimo della Pietra”

( esempio continua giorno 3 fino a 7)

**ORE 7:00-8:30** : COLAZIONE CONTINENTALE

**ORE 9:00-10:00: ( Sala Riunioni):** Introduzione Storia del territorio dal Paleolitico al primo nucleo abitativo ad Alberobello e Selva di Fasano- Perché consideriamo le *Enclavi*? – Breve tutorial Botanica – Specie autoctone ed alloctone – Perché non si utilizzava la Calce ( CaO ) ? – File per Applicazione Sygic.

**ORE 11:00-13:00 : (Escursione sul terreno):** Tour per il Bosco Selva – Viaggio nel Tempo : Alberobello – Descrizione delle specie arboree – Focus sui pozzi carsici e Specie anfibia .

**ORE 14:00** : Stop Lunch ( Ristorante da scegliere – chi mi fa miglior prezzo)

**ORE 15:00 – ( Escursione sul terreno):** Monte Volxx – Forni costruiti a secco – Neviera a trullo – Cava 7 Carlini

**ORE:17:00** : Rientro in Hotel

**ORE 17:30 ( Sala Riunioni )** : Debriefing – Discussione su foto condivise – Domande varie – Introduzione al Giorno 3 – Saluti

**ORE 19:30-21:00:** Cena



# ESEMPIO DI CREAZIONE DI UN ITINERARIO CON NETWORK DI PUNTI

## ESEMPIO: ITINERARIO NELLA GRAVINA ROTOLO



**PARTENZA DA ALBEROBELLO**



**ARRIVO ALL'INGRESSO D  
(SEGNALATO PUNTO 24 S**



**...PERCORRENDO LA GRA  
SI ARRIVA AL SOLCO ERO  
COL N.18 SULLA CARTE**



**PROSEGUENDO ANCORA PER LA GRAVIN  
RAGGIUNGE LA "BRIGLIA" IDRAULICA  
SEGNALATA COL NUMERO 19 SULLA  
(CARTA**

**SI PERCORRE DAL BELVEDERE LA STRADA  
CHE CONDUCE DA ALBEROBELLO A MONOPOLI  
SI PRATICA IL SENTIERO SEGNALATO COL**





# TOURISM

DATA • STORIES • TRAVEL



**Plantone Lucio**

**- A.I.Lovetourism - lplant1@libero.it**

**Alberobello ( Bari ) - 339-5856822**